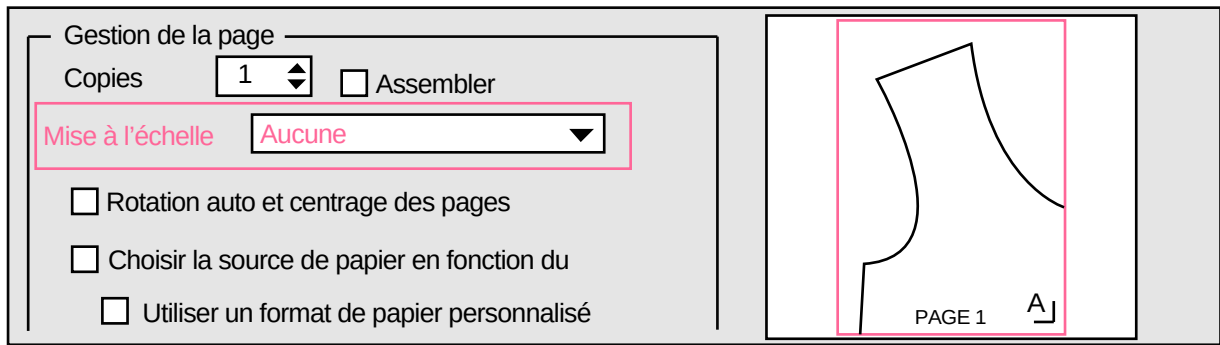


Made in Me Couture - Téléchargement

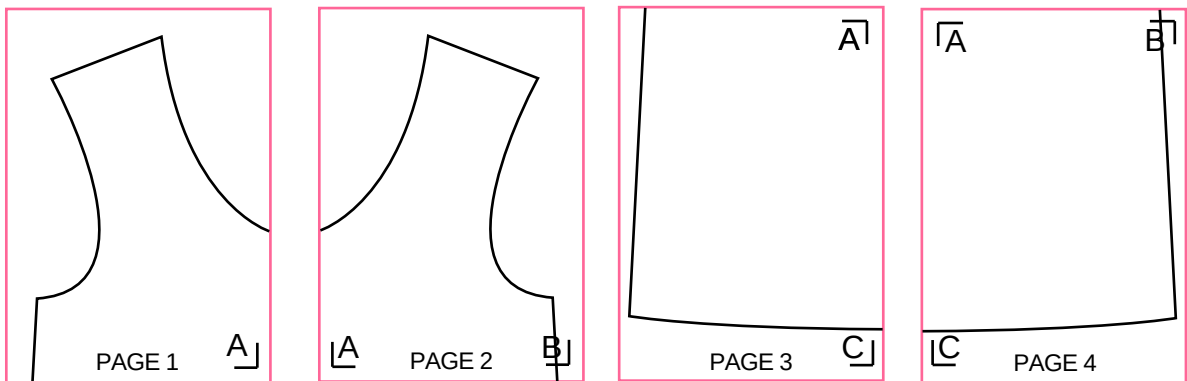
Félicitations, vous avez choisi le téléchargement de patron !
Plus rapide et moins cher, c'est LE bon plan Made in Me couture !

Mais comment fonctionne-t-il?

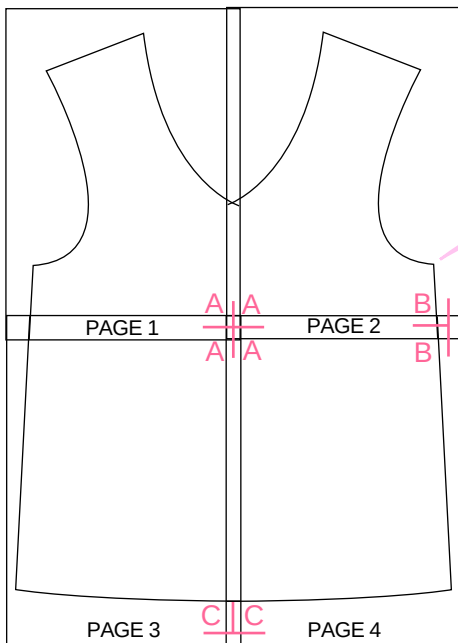
1 Vous recevez un dossier zippé dans lequel vous trouverez toutes les tailles du modèle. Choisissez la taille que vous souhaitez. avant de lancer l'impression, Vérifiez que dans la partie « Mise à l'échelle » soit affiché « AUCUNE ».



2 Lorsque vous imprimez, chaque page est numérotée et comporte une lettre et un marquage dans chaque angle.



Superposez le marquage de chaque lettre correspondante jusqu'à ce qu'il forme une croix.
Puis scotchez pour maintenir les feuilles ensemble.
Enfin, épinglez le tout sur votre tissu pour pouvoir le couper !



Pret a coudre !

